

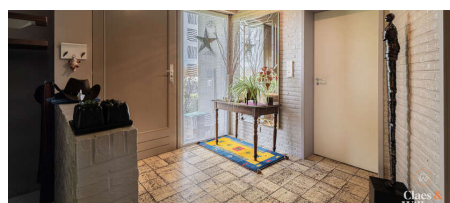
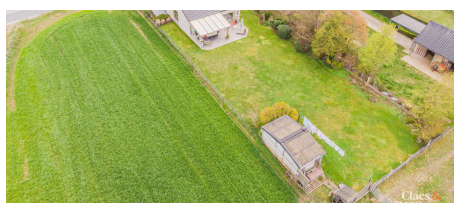
## Te koop - Huis

**€ 565.000**

Steenweg op Elingen 36, 1670

Ref. 7637344 

Beninzen



Aantal slaapkamers: 5  
Aantal badkamers: 1  
Garages: 1  
Beschikbaarheid: vanaf akte

Bew. opp.: 221m<sup>2</sup>  
Grond opp.: 965m<sup>2</sup>  
Terras opp.: 36m<sup>2</sup>  
Buurt: Vrij zicht

EPC: 421kwh/m<sup>2</sup>/j  
Type verwarming:  
vloerverwarming

# Omschrijving

Gelegen in een landelijke omgeving met vrij zicht op de omliggende velden, biedt deze ruime vrijstaande woning (221 m<sup>2</sup> bewoonbare oppervlakte / 359,77 m<sup>2</sup> totale oppervlakte) op een perceel van 965 m<sup>2</sup> een indrukwekkende combinatie van wooncomfort en veelzijdigheid. De woning, gebouwd in 1978 en volledig vrijstaand met 4 gevels, beschikt over een royale woonkamer van maar liefst 52 m<sup>2</sup>, een aparte eetkamer van 32 m<sup>2</sup> en een volwaardige keuken. Dankzij de vloerverwarming en airconditioning geniet u het hele jaar door van een aangenaam binnenklimaat. Op het gelijkvloers bevindt zich tevens een slaapkamer met mogelijkheid tot dressing of bureau. Op de verdieping vindt u nog 4 bijkomende slaapkamers (variërend van 13 tot 16 m<sup>2</sup>), een badkamer met zowel douche als ligbad, en 2 toiletten. Mits het uitoefenen van een vrij beroep kan een ruimte van maar liefst 54 m<sup>2</sup> hiervoor worden aangewend. Voor parkeergelegenheid is er ruimschoots voorzien: de kelder biedt plaats aan 2 wagens, en voor de poort kunnen eveneens 2 wagens staan. Daarnaast geniet u van een verzorgde tuin en een terras met westelijke oriëntatie. De voorgevel op het zuidoosten zorgt voor een maximale lichtinval. Een unieke kans voor wie ruimte, rust én functionaliteit zoekt in het groene Pajottenland!

## Financieel

Prijs: € 565.000,00

Onder BTW stelsel: Nee

Beschikbaarheid: Vanaf akte

Kadastraal inkomen: € 2.050,00

Vrij beroep mogelijk: Ja (53,84 m<sup>2</sup>)

## Gebouw

Bewoonbare oppervlakte: 221,00 m<sup>2</sup>

Aantal gevels: 4

Bouwjaar: 1978

Staat: Goede staat

Oppervlakte hoofdgebouw: 176 m<sup>2</sup>

Gevelbreedte: 9,00 m

Type dak: Lessenaarsdak

Oriëntatie achtergevel: West

Oriëntatie voorgevel: Oost

## Comfort

Gemeubeld: Nee

Air conditioning: Ja

## Energie

EPC score: 421 kWh/m<sup>2</sup>/jaar

EPC klasse: E

Dubbele beglazing: Ja

Ramen: Aluminium en hout

Type verwarming: Vloerverwarming

## Ligging

Buurt: Vrij zicht, landelijk

## Terrein

Grondoppervlakte: 965,00 m<sup>2</sup>

Breedte aan straatkant: 17,00 m

Tuin: Ja

Oriëntatie terras 1: West

## Indeling

Woonkamer: 51,97 m<sup>2</sup>

Eetkamer: 32,52 m<sup>2</sup>

Keuken: 12,13 m<sup>2</sup>

Slaapkamer 1: 15,40 m<sup>2</sup>

Slaapkamer 2: 14,44 m<sup>2</sup>

Slaapkamer 3: 16,43 m<sup>2</sup>

Slaapkamer 4: 13,59 m<sup>2</sup>

Slaapkamer 5: 13,58 m<sup>2</sup>

Badkamer type: Douche en ligbad

Douchekamers: 1

Toiletten: 2

Tweede terras: 36,00 m<sup>2</sup>

Kelder: Ja

Zolder: Ja

## Technieken

Elektriciteit: Ja

Telefoonbekabeling: Ja

## Stedenbouw

Bestemming: Woongebied met landelijk karakter

Bouwvergunning: Ja  
Verkavelingsvergunning: Ja  
Voorkooprecht: Niet meegedeeld  
Renovatieverplichting: Ja  
Asbestinventarisatetest: Ja  
Dagvaarding: Niet meegedeeld  
Kadaster sectie: B  
Kadaster nummer: 0298/0H000  
Bodemattest: Ja

## **Parking**

Garage: 1  
Parkings buiten: 2  
Parkings binnen: 2