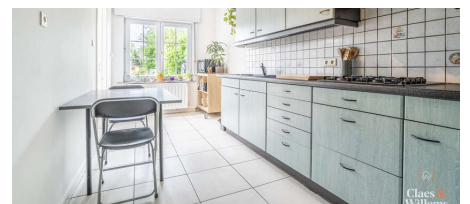
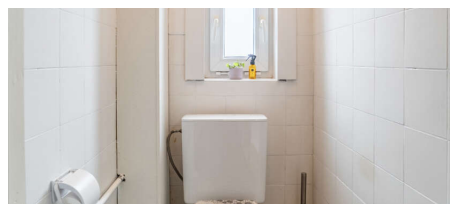
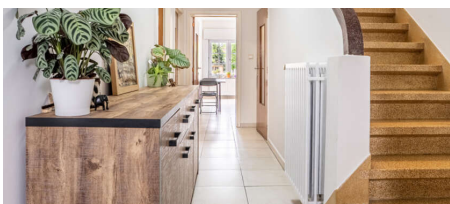


## Te koop - Huis

Jubellaan 42, 1500 Halle

**€ 360.000****Ref. 7666387**

Aantal slaapkamers: 3

Aantal badkamers: 1

Garages: 1

Beschikbaarheid: vanaf akte

Bew. opp.: 131m<sup>2</sup>Grond opp.: 384m<sup>2</sup>

Buurt: residentiële wijk

EPC: 332kwh/m<sup>2</sup>/j

Type verwarming: condensatie

# Omschrijving

Deze instapklare woning is gelegen op een gunstige locatie te Halle, nabij winkels, scholen, openbaar vervoer, speelpleinen en met een vlotte verbinding naar de belangrijkste invalswegen. Dankzij de ruime tuin, garage en praktische indeling vormt deze woning de ideale thuis voor gezinnen. We betreden de woning via de inkomhal met apart toilet en wandelen langs de keuken naar de aangename leef- en eetruimte. Dankzij de grote raampartijen geniet deze ruimte van veel natuurlijke lichtinval en heeft u rechtstreeks toegang tot het terras en de ruime tuin, waar het heerlijk vertoeven is. Op de eerste verdieping treffen we drie slaapkamers en een badkamer uitgerust met een bad met douchefunctie, lavabo en toilet. Verder beschikt de woning nog over een ruime zolder met tal van mogelijkheden, bereikbaar via een luik. Tot slot beschikt de woning eveneens over een kelder die voorziet in heel wat opbergruimte, een garage en een autostaanplaats. Deze charmante woning combineert ruimte, comfort en een gunstige ligging en vormt daardoor de ideale thuis voor gezinnen die op zoek zijn naar aangenaam wonen in Halle.

## Financieel

Prijs: € 360.000,00  
Beschikbaarheid: Vanaf akte  
Kadastraal inkomen: € 832,00  
Servitude: Nee

## Gebouw

Bewoonbare oppervlakte: 131,00 m<sup>2</sup>  
Aantal gevels: 2  
Bouwjaar: 1958  
Staat: Goede staat  
Aantal verdiepingen: 3  
Oriëntatie achtergevel: Zuidwesten  
Oriëntatie voorgevel: Noordoosten

## Comfort

Gemeubeld: Nee  
Lift: Nee

## Energie

EPC score: 332 kWh/m<sup>2</sup>/jaar  
EPC klasse: D  
Dubbele beglazing: Ja  
Type verwarming: Condensatie

## Ligging

Buurt: Residentiële wijk, rustig  
School nabij: 600m  
Winkels nabij: 600m  
Openbaar vervoer nabij: 600m  
Autosnelweg nabij: 850m  
Sportcentrum nabij: 600m  
Strand nabij: Nee

## Terrein

Grondoppervlakte: 384,00 m<sup>2</sup>  
Tuin: Ja  
Oriëntatie terras 1: Zuidwesten

## Indeling

Keuken: Ja, gedeeltelijk geïnstalleerd  
Bureau: Ja  
Veranda: Ja  
Badkamer type: Douche en ligbad  
Toiletten: 2  
Kelder: Ja  
Zolder: Ja

## Technieken

Elektriciteit: Ja  
Telefoonbekabeling: Ja

## Stedenbouw

Bestemming: Woongebied  
Bouwvergunning: Niet meegedeeld  
Verkavelingsvergunning: Niet meegedeeld  
Voorkooprecht: Nee

Renovatieverplichting: Nee

Asbestinventarisatetest: Ja

Dagvaarding: Niet meegedeeld

O-peil: Niet gelegen in een overstromingsgevoelig gebied

G-score: A

P-score: A

Watergevoelig openruimtegebied: Nee

Bodemattest: Ja

## **Parking**

Garage: 1

Parkings buiten: 1

Parkings binnen: 1