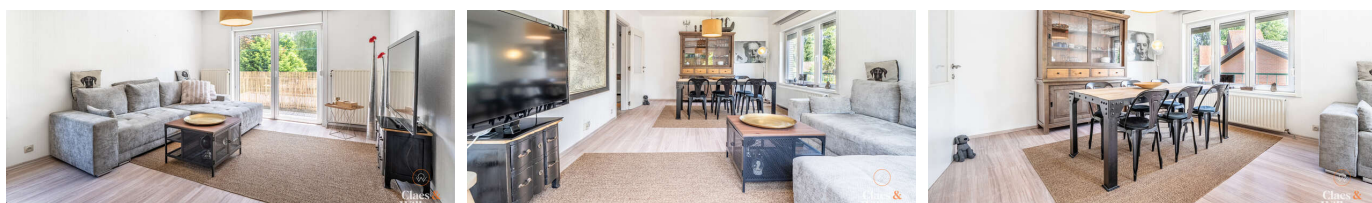


## **Te koop - Appartement**

**€ 260.000**

**Bezemstraat 49 B1, 1600 Sint-Pieters-Leeuw**

**Ref. 7535481**



Aantal slaapkamers: 2

Bew. opp.: 84m<sup>2</sup>

EPC: 205kwh/m<sup>2</sup>/j

Aantal badkamers: 1

Beschikbaarheid: vanaf akte

# Omschrijving

Gelegen in een rustige straat in Sint-Pieters-Leeuw, op wandelafstand van winkels, openbaar vervoer en andere faciliteiten, bevindt zich dit goed onderhouden appartement op de eerste verdieping van een kleinschalige mede-eigendom zonder lift. Het appartement omvat een inkomhal met apart toilet, een lichte woonkamer met eetplaats, een ruime keuken, twee slaapkamers en een badkamer met ligbad/douche en wastafel. Zowel vanuit de woonkamer als vanuit de keuken heeft u toegang tot het zuidgerichte balkon, waar u heerlijk van de zon kunt genieten. Het appartement wordt verkocht samen met een garage. Dankzij het gunstige EPC-label C, de rustige ligging en de praktische indeling is dit appartement ideaal als eigen woonst of als investering.

---

## Financieel

Prijs: € 260.000,00  
Onder BTW stelsel: Nee  
Beschikbaarheid: Vanaf akte  
Kadastraal inkomen: € 932,00  
Servitude: Nee  
Vrij beroep mogelijk: Nee

## Gebouw

Bewoonbare oppervlakte: 84,00 m<sup>2</sup>  
Aantal gevels: 2

## Comfort

Gemeubeld: Nee  
Lift: Nee

## Energie

EPC score: 205 kWh/m<sup>2</sup>/jaar  
EPC code: 20260507-0003786936-RES-3  
Dubbele beglazing: Ja

## Ligging

School nabij: Ja  
Winkels nabij: Ja  
Openbaar vervoer nabij: Ja  
Autosnelweg nabij: Ja  
Sportcentrum nabij: Ja  
Strand nabij: Nee

## Terrein

Tuin: Nee

## Indeling

Keuken: Ja

## Stedenbouw

Bestemming: Woongebied  
Bouwvergunning: Ja  
Verkavelingsvergunning: Ja  
Voorkooprecht: Nee  
Renovatieverplichting: Nee  
Dagvaarding: Nee  
G-score: A  
P-score: A  
Vonnissen: Nee  
Bestuursmaatregelen in het maatregelenregister:  
Nee

## Parking

Garage: Ja  
Parkings binnen: Ja