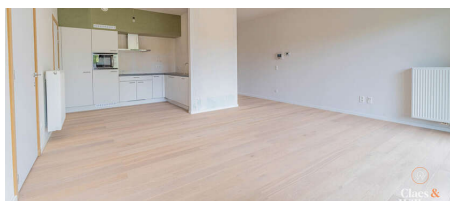


Te koop - Appartement

€ 286.320

9690
Kluishagen

Ref. 7115952 

Aantal slaapkamers: 2

Aantal badkamers: 1

Bew. opp.: 78m²

Terras opp.: 3m²

Buurt: centraal

EPC: 80kwh/m²/j

Omschrijving

In dit praktisch ingedeelde appartement geniet u van een open en zeer lichtrijke leefruimte, dankzij de grote raampartijen die zorgen voor een aangename lichtinval doorheen de dag. De leefruimte sluit naadloos aan op de open keuken en biedt toegang tot een gezellig terras met zicht op de speeltuin en het omliggende groen – ideaal voor wie graag buiten leeft of kinderen heeft. Het appartement beschikt over twee slaapkamers van respectievelijk 13 m² en 7 m². De ruime badkamer is voorzien van een douche, en in de inkomhal vindt u ingebouwde kasten die zorgen voor extra opbergruimte en een nette uitstraling. Kortom, een comfortabel en energiezuinig appartement met doordachte indeling, perfect voor jonge gezinnen, koppels of wie gewoon net dat tikkeltje meer ruimte zoekt.

Financieel

Prijs: € 286.320,00

Waarde constructie: € 208.320,00

Terrein waarde: € 66.000,00

Servitude: Ja

Gebouw

Bewoonbare oppervlakte: 78,00 m²

Aantal gevels: 2

Bouwjaar: 2017

Aantal verdiepingen: 2

Oriëntatie voorgevel: Noordoosten

Comfort

Gemeubeld: Nee

Lift: Ja

Zwembad: Nee

Energie

EPC score: 80 kWh/m²/jaar

EPC klasse: A

Ligging

Buurt: Centraal

School nabij: 240m

Winkels nabij: 3.200m

Openbaar vervoer nabij: 220m

Sportcentrum nabij: 3.800m

Indeling

Woonkamer: 24,00 m²

Keuken: 6,00 m², geïnstalleerd

Slaapkamer 1: 7,00 m²

Slaapkamer 2: 13,17 m²

Badkamer oppervlakte: 7,63 m²

Badkamer type: Douche

Douchekamers: 1

Toiletten: 1

Terras: 3,23 m²

Technieken

Elektriciteit: Ja

Stedenbouw

Bestemming: Woongebied met een cult., hist. en/of esthetische waarde

Bouwvergunning: Ja

Verkavelingsvergunning: Nee

Voorkooprecht: Nee

Dagvaarding: Niet meegedeeld

O-peil: Niet gelegen in een overstromingsgevoelig gebied

G-score:  D

P-score:  D

Vonnissen: Nee

Kadaster sectie: A

Kadaster nummer: 0791/00A000

