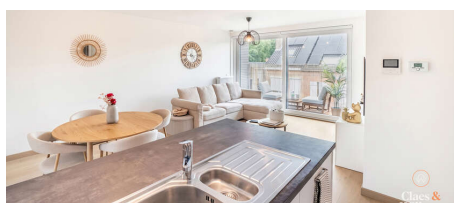


Te koop - Appartement

€ 269.000

Nijvelsesteenweg 352 B22, 1500 Halle

Ref. 7709254



Aantal slaapkamers: 2
Aantal badkamers: 1
Beschikbaarheid: vanaf akte

Bew. opp.: 68m²
Buurt: stadsrand

EPC: 72kwh/m²/j
Type verwarming: gas cv

Omschrijving

Op zoek naar een modern appartement waar je meteen je intrek kunt nemen? Dan is dit stijlvolle appartement uit 2018 in Halle zeker een bezoek waard. Gelegen op de tweede verdieping, geniet je hier van een lichtrijke leefruimte met een groot schuifraam dat uitgeeft op het aangename terras. De open indeling zorgt voor een ruimtelijk gevoel, terwijl de volledig uitgeruste keuken met kwalitatieve toestellen alle comfort biedt voor dagelijks gebruik. Verder beschikt het appartement over twee volwaardige slaapkamers, een moderne badkamer met inloopdouche en wastafel, een afzonderlijk toilet en een praktische berging met aansluiting voor wasmachine en droogkast. Dankzij het uitstekende EPC A is deze woning bijzonder energiezuinig, wat resulteert in een lagere energiefactuur en een toekomstgerichte investering. Of je nu op zoek bent naar een eerste eigen woning of een interessant opbrengsteigendom, dit appartement vormt een uitstekende keuze. De ligging is een extra troef: nabij winkels, openbaar vervoer en belangrijke invalswegen. Er is een mogelijkheid om een staanplaats of garage te kopen in het gebouw. De prijs van een staanplaats is €7950,00 excl. kosten en voor een garage €19.500,00 excl. kosten. Benieuwd naar dit instapklare appartement? Contacteer ons vandaag nog voor een bezichtiging. We leiden je graag rond!

Financieel

Prijs: € 269.000,00
Onder BTW stelsel: Nee
Beschikbaarheid: Vanaf akte
Kadastraal inkomen: € 880,00

Gebouw

Bewoonbare oppervlakte: 68,00 m²
Bouwjaar: 2018
Verdiep: 2

Comfort

Gemeubeld: Nee
Huisdieren toegelaten: Ja
Videofoon: Ja
Lift: Ja
Air conditioning: Nee
Zwembad: Nee

Energie

EPC score: 72 kWh/m²/jaar
EPC code: 23027-G-BH/2016/199/EP16647/A001/D01/SD009
EPC klasse: A
Dubbele beglazing: Ja
Type verwarming: Gas cv

Ligging

Buurt: Stadsrand
School nabij: Ja
Winkels nabij: 700m
Openbaar vervoer nabij: 50m
Autosnelweg nabij: 50m
Sportcentrum nabij: 500m

Terrein

Tuin: Nee

Indeling

Keuken: Ja, geïnstalleerd
Badkamer type: Douche
Douchekamers: 1
Toiletten: 1
Wasplaats: Ja
Kelder: Nee

Technieken

Elektriciteit: Ja

Stedenbouw

Bestemming: Woongebied
Bouwvergunning: Ja
Verkavelingsvergunning: Ja
Voorkooprecht: Nee
Renovatieverplichting: Nee
Dagvaarding: Nee - geen rechterlijke
herstelmaatregel of bestuurlijke maatregel
opgelegd

O-peil: Niet gelegen in een overstromingsgevoelig gebied

G-score:  D

P-score:  D

Vonnissen: Nee

Bestuursmaatregelen in het maatregelenregister:
Nee

Parking

Garage: 0

Parkings buiten: 0

Parkings binnen: 0