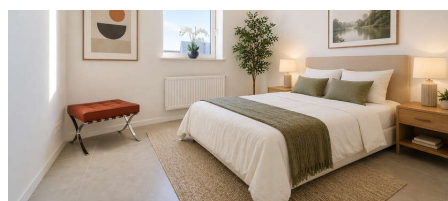
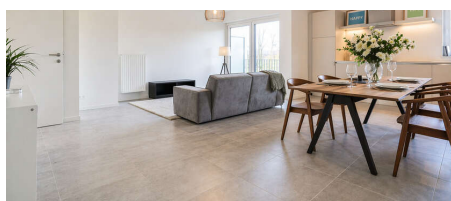


## Te huur - Appartement

**€ 990****Brusselsesteenweg 215, 1500 Halle****Ref. 4732866**

Aantal slaapkamers: 2

Aantal badkamers: 1

Bew. opp.: 92m<sup>2</sup>

Buurt: stadsrand

EPC: 72kwh/m<sup>2</sup>/j

Type verwarming: gas cv

# Omschrijving

PLAN U BEZOEK OP ONZE WEBSITE: <https://www.claeswillems.be/nl/te-huur> Op zoek naar een ruim appartement te huur in Halle? Dit nieuwbouwappartement van 91,50 m<sup>2</sup> ligt in een klein gebouw met 7 appartementen en biedt veel licht, comfort en een kwalitatieve afwerking. Het appartement beschikt over 2 mooie slaapkamers, een badkamer, ruime berging, een lichtrijke living en een stijlvolle Italiaanse open keuken met composiet werkblad. Het goed georiënteerde terras biedt een mooi uitzicht op het groen en is voorzien van verlichting. Extra troeven zijn de stille lift van Otis, een afgesloten fietsenberging en forfaitaire lasten van 60 euro per maand. Bovendien geniet u van een vlotte verbinding naar Brussel, met het station, busverbindingen en winkels in de nabije omgeving. Interesse in dit appartement te huur in Halle? Neem gerust contact op voor een bezoek.

---

## Financieel

Prijs: € 990,00/maand  
Gemeenschappelijke kosten: € 60,00/maand  
Huurgarantie: 3 maanden

## Gebouw

Bewoonbare oppervlakte: 92,00 m<sup>2</sup>  
Bouwjaar: 2019  
Staat: Nieuw  
Verdiep: 2  
Oppervlakte hoofdgebouw: 91 m<sup>2</sup>  
Oriëntatie voorgevel: Zuidoosten

## Comfort

Gemeubeld: Nee  
Alarm: Nee  
Lift: Ja  
Zwembad: Nee

## Beveiliging

Toegangscontrole: Nee

## Energie

EPC score: 72 kWh/m<sup>2</sup>/jaar  
EPC code: 23027-G-  
BH/2015/273/EP0650/A001/D01/SD005  
EPC klasse: A  
Dubbele beglazing: Ja  
Type verwarming: Gas cv

## Ligging

Buurt: Stadsrand, woonkern  
School nabij: 800m  
Winkels nabij: 1.000m  
Openbaar vervoer nabij: 130m  
Sportcentrum nabij: 850m

## Terrein

Tuin: Nee  
Oriëntatie terras 1: Zuidwesten

## Indeling

Keuken: Ja, VS geïnstalleerd  
Bureau: Nee  
Badkamer type: Douche  
Douchekamers: 1  
Toiletten: 1  
Wasplaats: Ja

## Technieken

Elektriciteit: Ja

## Stedenbouw

Bestemming: Woongebied  
O-peil: Niet gelegen in een overstromingsgevoelig gebied  
G-score: A  
P-score: A

## Parking

Parkings binnen: Nee