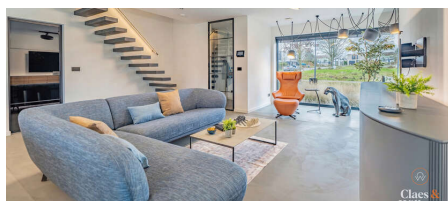
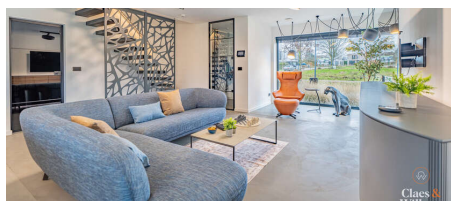


A vendre - Maison

1700 Dilbeek

€ 870.000**Ref. 7296822**

Nombre de chambres: 4
Nombre de salle de bains: 3
Garages: 1
Disponibilité: à l'acte

Surf. Hab: 230m²
Surf. Terrain: 460m²
Quartier: résidentiel

PEB/EPB: 12kwh/m²/j

Description

Villa neuve située à Dilbeek, dans un quartier résidentiel calme, à proximité des principaux axes routiers, des transports en commun et de diverses commodités. Cette villa a été construite avec une haute qualité de finition et un souci du détail, sur un terrain de 4 ares 60 centiares. Elle se compose d'un hall d'entrée avec toilette séparée, d'un spacieux séjour lumineux avec cuisine ouverte et espace salle à manger. Le premier étage compte trois chambres. La suite parentale comprend une chambre, un dressing et une salle de douche privative avec WC. Deux autres chambres spacieuses complètent cet étage. Celui-ci dispose également d'une salle de bains avec baignoire et double vasque, d'une salle de douche séparée avec douche à l'italienne et double vasque, d'un WC séparé ainsi que d'un espace de rangement pratique pouvant servir de buanderie. Le deuxième étage, accessible par un escalier fixe, offre une grande pièce polyvalente pouvant être aménagée en deux chambres supplémentaires, en espace hobby ou en bureau. La villa dispose d'un garage pour une voiture et d'une allée permettant le stationnement de deux véhicules supplémentaires. Parmi ses principaux atouts figurent sa haute qualité de finition, le PEB "A", la climatisation dans toute les pieces, la domotique et la présence d'une borne de recharge pour voiture électrique.

Finances

Prix: € 870.000,00
Sous régime TVA: Non
Disponible: à l'acte
Revenu cadastral: € 2.082,00
Servitude: Non

Bâtiment

Surface habitable: 230,00 m²
Façades: 4
Année de construction: 2020
État: Neuf

Confort

Meublé: Non
Ascenseur: Non

Energie

PEB score: 12 kWh/m²/an
PEB code: 23016-G-
OMV_2018024225/EP18297/A001/D01/SD001
PEB classe: Ap
Double vitrage: Oui

Localisation géographique

Environnement: Résidentiel
École à proximité: Oui
Commerces à proximité: Oui
Transports publics à proximité: Oui
Autoroute à proximité: Oui

Terrain

Superficie terrain: 460,00 m²
Jardin: Oui


Aménagement

Cuisine: Oui
Salle de bain type: Tout confort
Salles de douches: 2
Toilettes: 3
Buanderie: Oui

Techniques

Électricité: Oui

Urbanisme

Affectation: Zone d'habitat d'élargissement
Permis de bâtir: Oui
Permis de lotir: Oui
Droit de préemption: Non
Intimation en justice: Non
G-score: A
P-score:  D
Jugement en cours: Non

Attestation sol: Oui

Parking

Garage: 1

Parkings extérieur: 2

Parkings intérieur: 1