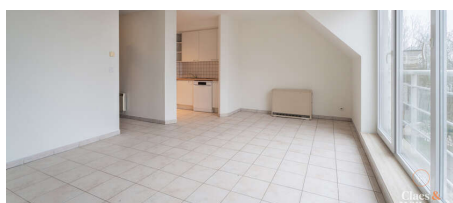


A louer - Duplex

Basiliekstraat 137 B31, 1500 Hal

€ 875

Ref. 5826912



Nombre de chambres: 2
Nombre de salle de bains: 1
Disponibilité: en fonct. du
propriétaire

Surf. Hab: 74m²
Quartier: central

PEB/EPB: 402kwh/m²/j

Description

Situé dans le centre de Halle et à proximité de toutes les commodités telles que les écoles, magasins, transports en commun, etc. Ce duplex se compose d'un hall d'entrée avec toilette séparée, d'un salon spacieux avec salle à manger et cuisine ouverte. Les chambres spacieuses avec une salle de bain avec lavabo et baignoire. Le deuxième étage se compose d'une autre très grande chambre. Il y a une cave utilisable comme buanderie. Ascenseur dans l'immeuble qui s'ouvre dans l'appartement avec une clé. Provision pour charges communes : 75€/mois

Finances

Prix: € 875,00/mois
Disponible: En fonct. du propriétaire
Garantie de loyer: 3 mois

Bâtiment

Surface habitable: 74,00 m²
Façades: 2
Année de construction: 1946
État: Bon état
Étage: 3
Étages: 3
Orientation d'façade: Ouest

Confort

Meublé: Non
Ascenseur: Oui
Piscine: Non

Energie

PEB score: 402 kWh/m²/an
PEB code: 20231019-0003016177-RES-1
PEB classe: E
Double vitrage: Oui
Fenêtres: Pvc
Type de chauffage: Accumulateurs électriques

Localisation géographique

Environnement: Central, proximité de la gare
École à proximité: 250m
Commerces à proximité: 170m
Transports publics à proximité: 50m
Centre sportif à proximité: 600m

Terrain

Jardin: Non

Aménagement

Salle de séjour: 20,00 m²
Cuisine: 4,00 m², équipée
Chambre 1: 12,19 m²
Chambre 2: 20,41 m²
Salle de bain type: Douche dans le bain
Toilettes: 1
Buanderie: Oui
Cave: Oui

Techniques

Électricité: Oui

Urbanisme

Zone inondable: pas situé en zone inondable
G-score: A
P-score: A

Parking

Parkings intérieur: Non